

Sumber Pakan Kupu-kupu Dewasa Famili Nymphalidae di Hutan Kampus UNCEN Waena

Oleh: Evie L. Warikar, Nelly Lunga,
dan Ervina Indrayani

Latar Belakang

Hutan kampus Uncen Waena merupakan hutan pembelajaran bagi mahasiswa Uncen yang terletak di kawasan Cagar Alam Pegunungan Cyclops. Hutan ini merupakan hutan yang kaya akan jenis flora dan faunanya termasuk di dalamnya adalah kupu-kupu dan sumber pakannya yang merupakan flora dan fauna yang perlu diinventarisasi untuk memperkaya data/informasi tentang keragaman kupu-kupu dan sumber pakannya di areal hutan ini.

Data tentang sumber pakan kupu-kupu dewasa Famili Nymphalidae di hutan kampus Uncen Waena belum ada/terdata seluruhnya. Berdasarkan publikasi sebelumnya, Banuaty (2005) melaporkan ada 11 spesies kupu-kupu dari Famili Papilionidae yang ditemukan di daerah Camp Walker dengan 6 jenis sumber pakan larva dan 10 jenis sumber nektar bagi kupu-kupu dewasa. Dari hasil publikasi tersebut, terlihat bahwa hanya satu famili saja yang sudah didata sumber pakan larva dan kupu-kupu dewasanya, untuk itu perlu adanya suatu upaya penelitian untuk melengkapi data tersebut dengan mendata sumber pakan dari famili kupu-kupu yang lain.

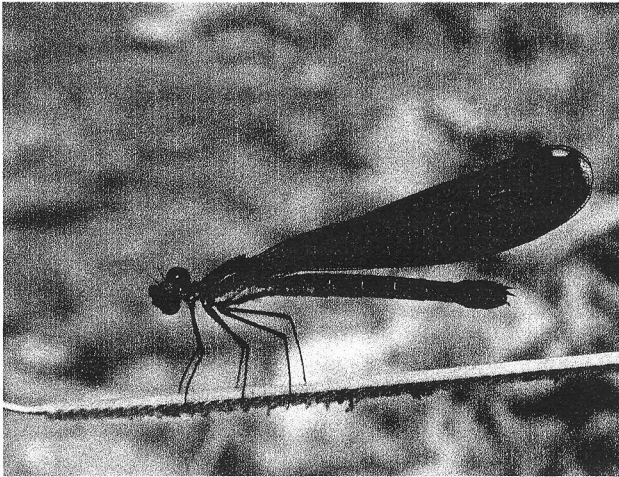
Adanya aktivitas penduduk yang bermukim di sekitar kawasan hutan pembelajaran ini, dengan sengaja telah menyebabkan terjadinya kerusakan hutan. Hal ini kemungkinan besar menyebabkan terjadinya

penurunan jumlah tumbuhan sumber pakan kupu-kupu yang sekaligus mempengaruhi jumlah spesies kupu-kupu maupun populasinya di kawasan hutan kampus Uncen.

Hasil Observasi

Observasi lapangan sumber pakan kupu-kupu dewasa Famili Nymphalidae di hutan kampus Uncen Waena berlangsung selama 15 hari aktif yang dimulai dari tanggal 13 Mei s/d 24 Juni 2006. Dari hasil observasi dan pengambilan sampel, diperoleh data sumber pakan kupu-kupu dewasa sebanyak 12 jenis tumbuhan dan 3 jenis sumber mineral yang ditemukan pada habitat sungai, habitat padang rumput, dan habitat hutan sekunder. Bagian dari tumbuhan yang dikonsumsi antara lain bunga (sumber nektar), buah (yang mulai membusuk), dan braktea. Kupu-kupu dewasa Famili Nymphalidae yang memakan sumber pakan tersebut ada 26 spesies kupu-kupu. Tumbuhan *Bidens pilosa* merupakan sumber pakan yang dominan dikonsumsi oleh spesies kupu-kupu dari Famili Nymphalidae, sedangkan sumber pakan yang paling sedikit diminati adalah *Ficus* sp. 2, *Macaranga tessellata*, *Freycinetia* sp., dan *Parastemon urophyllus*, masing-masing tumbuhan tersebut dikonsumsi oleh kupu-kupu *Lexias* dan *Taenaris*. Hal menarik yang dijumpai adalah pada saat observasi terlihat bahwa *Lexias* (Subfamili Nymphalinae) dan *Taenaris* (Subfamili Morphinae) mengkonsumsi braktea dari *Freycinetia* sp. (Famili Pandanaceae) yang jatuh ke lantai hutan. Tercatat juga bahwa sumber pakan yang dikonsumsi oleh kupu-kupu dewasa Famili Nymphalidae menyebar di tiga tipe habitat yang dikunjungi. Hasil ini secara otomatis mempengaruhi kehadiran dan jumlah kupu-kupu dewasa Famili Nymphalidae yang memakan sumber

pakan tersebut pada areal hutan kampus Uncen Waena. Pada habitat sungai ketersediaan sumber mineral lebih tinggi dibandingkan dengan habitat padang rumput yang kurang sekali sumber mineralnya.



Rhynocypha tinctoria
Lokasi: Yapen, 2006
Foto: Vincent Kalkman